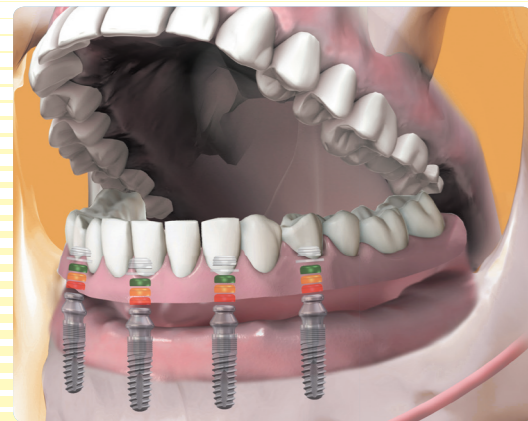
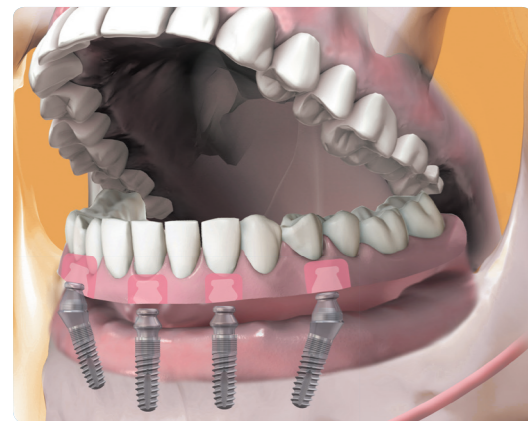
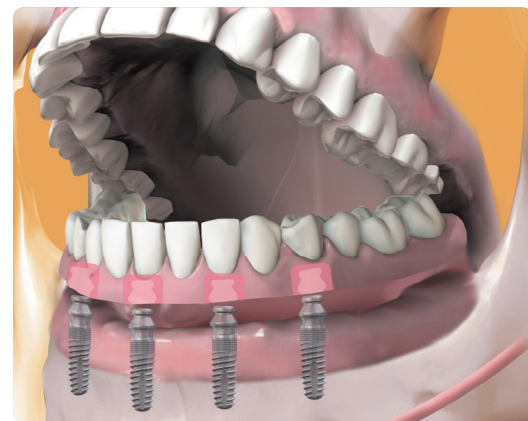
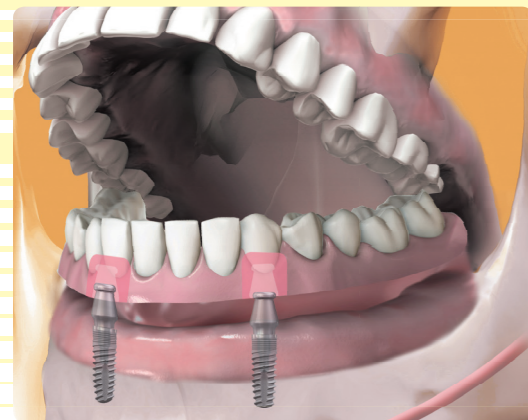


**Zastosowanie**



Precyzyjne prowadzenie łączników TiSi.snap pozwala na bezpieczne i niezawodne mocowanie protez nawet na zaledwie dwóch implantach. Efektem jest doskonała kontrola podczas zdejmowania, integracja oraz zwiększona stabilność całego uzupełnienia implantoprotetycznego. A co najważniejsze, brak naprężeń podczas żucia zapewnia maksymalny komfort użytkowania protezy przez pacjenta.

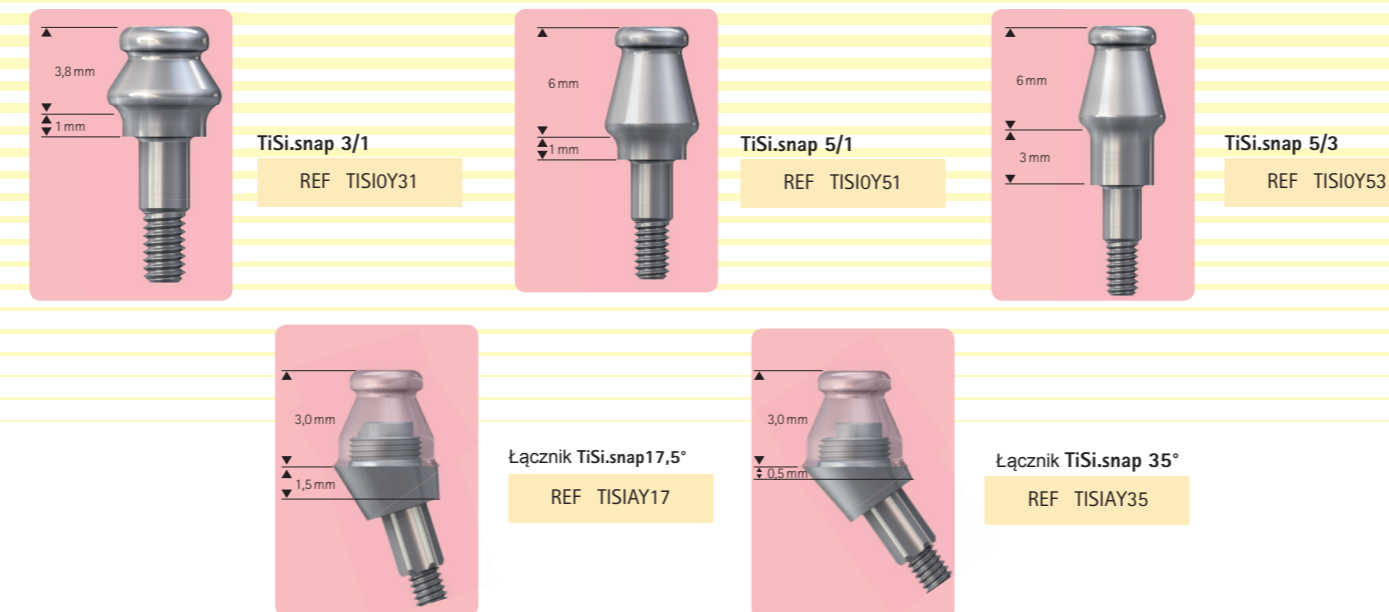
Niski stożek prowadzenia łączników TiSi.snap jest szczególnie odpowiedni do zamocowywania protez o smukłych kształtach. W takich przypadkach, retention.sil jest zintegrowany z protezą w linii prostej. Przy użyciu łączników TiSi.snap zaleca się zastosowanie co najmniej 3 implantów.

W przypadkach niskiej wysokości kości, implanty mogą być umiejscowiane pod odpowiednim kątem, co zapewni optymalne wykorzystanie miejsca w kości. Dzięki zastosowaniu łączników kątowych na implantach wkręconych ukośnie, zachowany zostaje właściwy tor wprowadzenia protezy.

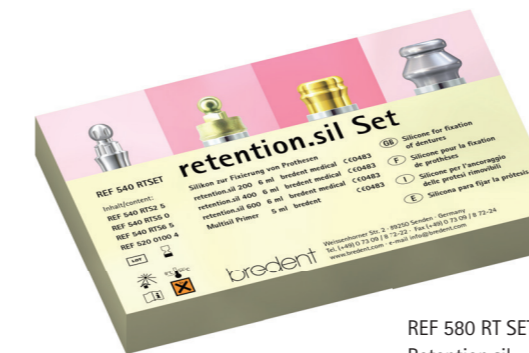
Jeśli wymagana jest zwiększona siła retencji, a siła utrzymania samego retention.sil nie jest wystarczająca, można ją podnieść do prawie 2 kg na każdą część od 10 ° do 20 ° przy użyciu elementów mocujących Locator®.

**Informacje do zamówienia**

**retention.sil & TiSi.snap**

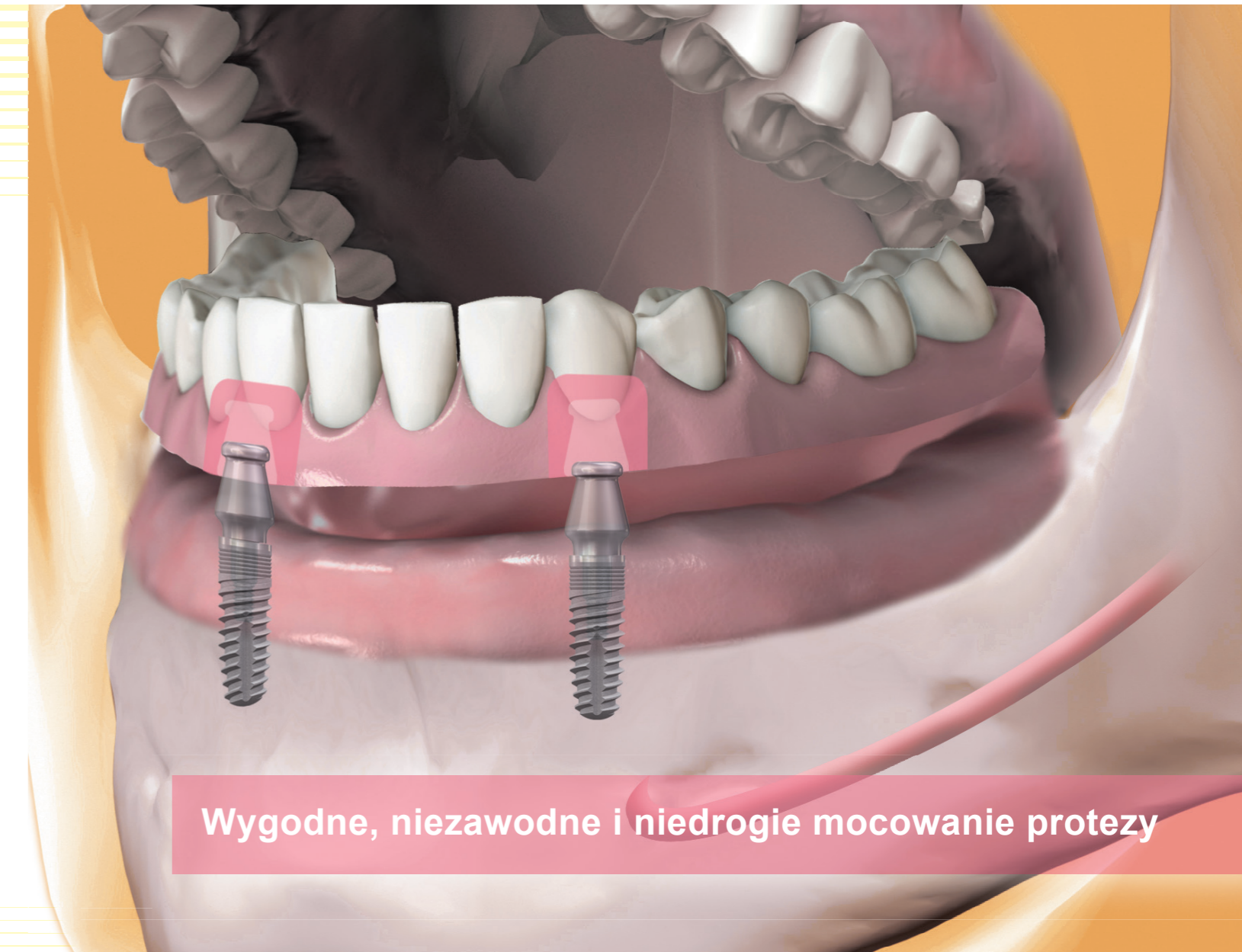


Nazwa	Twardość wg. Shore'a	Siła ciągnięcia	REF
retention.sil 200	25 SH	200 g / 2 Newton	580 RTS 25
retention.sil 400	50 SH	400 g / 4 Newton	580 RTS 50
retention.sil 600	65 SH	600 g / 6 Newton	580 RTS 65



REF 580 RT SET  
Retention.sil z trzema końcówkami mieszającymi o różnych twardościach oraz aplikatorem

**retention.sil & TiSi.snap**

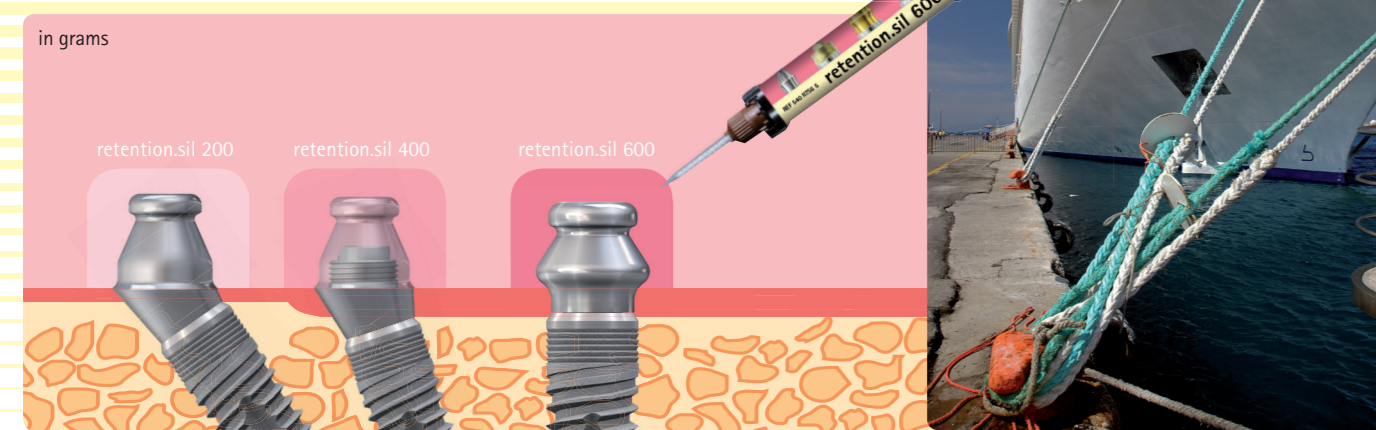


**breident**  
medical  
breident Polska  
os.Rusa 54 lok.11  
61-245 Poznań  
Tel. (61) 87 40 239  
Fax (61) 87 40 256  
www.breident.pl  
e-mail bp@breident.pl

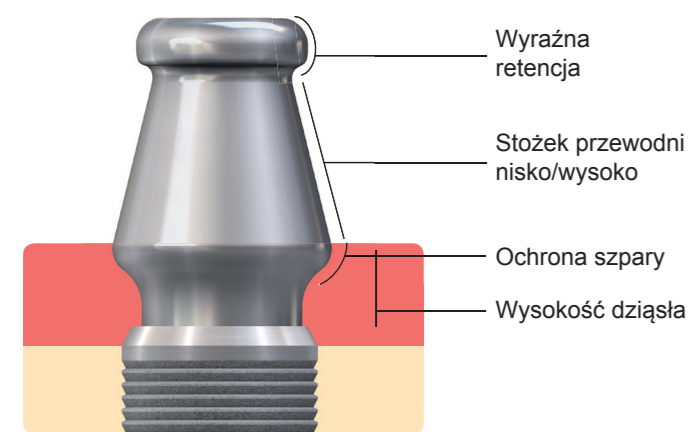


# retention.sil

## retention.sil & TiSi.snap



Różne poziomy retencji przy różnych siłach rozciągania



Starsi, bezzębni ludzie często mają duże problemy z właściwym odżywianiem, ponieważ proteza nie jest odpowiednio dopasowana. Jednak unikają oni konieczności poważnej operacji i preferują proste, ale skuteczne rozwiązania.

Łączniki TiSi.snap w połączeniu z retention.sil są szybkim i niezawodnym rozwiązaniem dla leczenia takich przypadków.

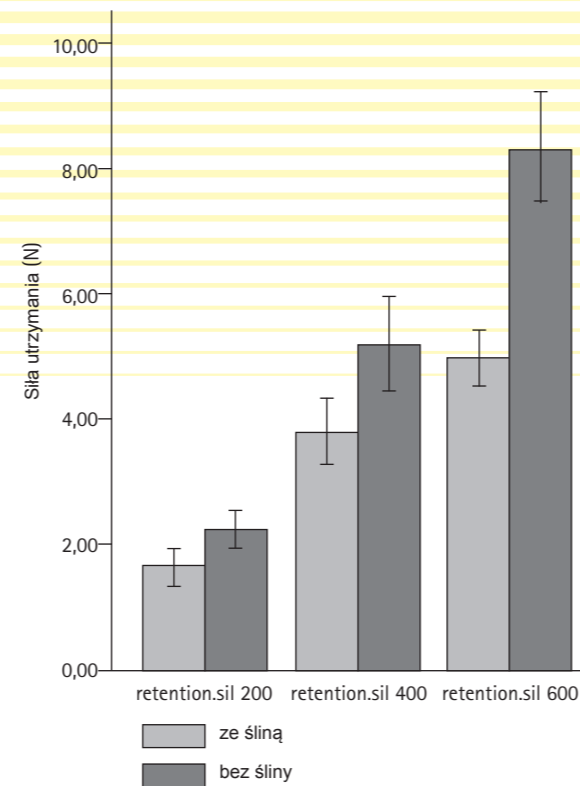
Specjalny kształt łączników TiSi.snap opiera się na projekcie polerów, które od dekady były z sukcesem wykorzystywane np. do załadunku statków nawet w czasie sztormów. retention.sil jest silikonem o bardzo wysokiej wytrzymałości na rozciąganie, która doskonale nadaje się do zapewnienia sprężystego położenia protezy; z drugiej strony łącznik TiSi.snap zapewni niezawodną retencję i właściwy tor wprowadzenia dla protezy. Takie połączenie zapewni wysoki poziom komfortu pacjenta podczas żucia, zapobiegnie szkodliwym naprężeniom oraz zwiększy stabilizację protezy opartej na implantach. Dzięki różnym kątom łączników TiSi.snap, kość resztkowa może zostać optymalnie wykorzystana, co zapobiega przeprowadzaniu procesu augmentacji.

Co więcej, różne wysokości pozwalają dostosować wymagania przestrzenne dla protezy do warunków anatomicznych w jamie ustnej.

Łączniki TiSi.snap pozwalają w przystępnej cenie przywrócić jakość życia pacjentom, którzy użytkują protezy.

## Działanie udowodnione naukowo

### Wpływ śliny na moc utrzymania



\*University Halle-Wittenberg, Dental Prosthetics

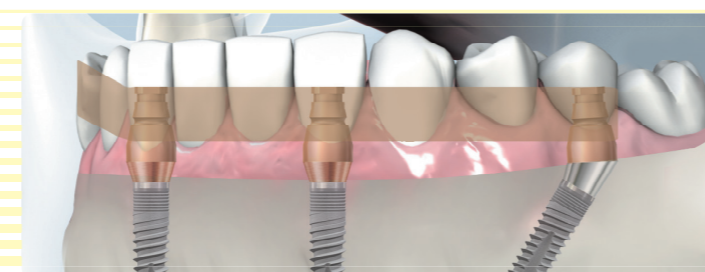
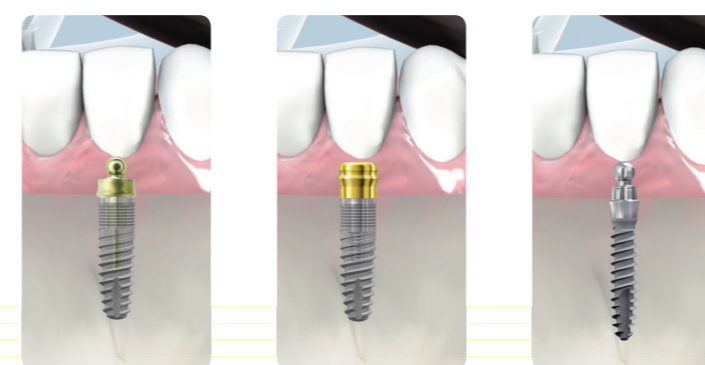
Funkcjonalność retention.sil z łącznikami TiSi.snap została potwierdzona w badaniach in vitro przekazanych do publikacji. retention.sil był również testowany w kontakcie ze sztuczną śliną. Stwierdzono, że ślina zmniejsza siłę utrzymania, ale wciąż w zakresie akceptowanym, określonym przez bredent medical.

Ponadto, okazało się, że ciśnienie podczas przetrzymywania protezy w wodzie lub płynach czyszczących protezy miało tylko niewielki wpływ na siłę utrzymania retention.sil w połączeniu z łącznikami TiSi.snap.

Bazując na powyższych wynikach badań, zalecamy następujący okres użytkowania:

- retention.sil 400/600 od 12 do 24 miesięcy
- retention.sil 200 max. 6 miesięcy dla łatwego mocowania protezy po zabiegu i uniknięcia niekontrolowanych napięć.

## retention.sil jako materiał do naprawy



Od momentu pojawienia się na rynku, retention.sil okazał się również niezawodny, jako materiał do napraw. Jest niezwykle skuteczny, zwłaszcza do naprawy uzupełnień ze startymi lokatorami lub uszkodzonymi / startymi patrycami kulowymi, które nie zapewniają odpowiedniego umocowania protezy na podłożu.

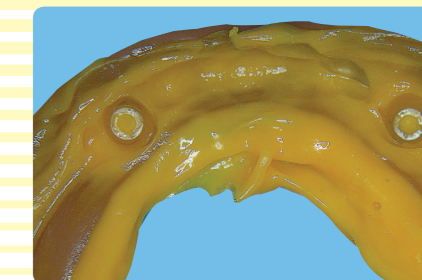
W wielu przypadkach retencja może być ograniczona do takiego stopnia, że pacjenci nie są w stanie jeść, ani śmiać się, bez konieczności wymiany kosztownych części składowych. W niektórych przypadkach, przy jednoczesnych implantach, dzięki użyciu retention.sil można uniknąć eksplantacji, która w przeciwnym razie byłaby koniecznością.

## retention.sil & TiSi.snap

Adhezja protezy opartej na łącznikach TiSi.snap jest regulowana przez wybór jednego z trzech poziomów retencji retention.sil - miękkiej, średniej lub twardej. retention.sil szczelnie otacza łącznik TiSi.snap i zapewnia wysoki komfort żucia, dzięki wyraźnie odczuwalnej sprężystości, opartej na amortyzującym działaniu silikonu retention.sil.



Najszybsze i ekonomiczne rozwiązanie dla użytkowników protez całkowitych.



Położenie łączników TiSi.snap jest widoczne w płynnym materiale wyciskowym.

Poniższe zdjęcia pokazują, jak szybko i łatwo proteza może być zamocowana na dwóch implantach.

Najpierw, pozycja TiSi.snap jest zlokalizowana przy użyciu miękkiego wycisku. Następnie punkty te są wywierane w protezie. Po nałożeniu podkładu, aplikuje się retention.sil o odpowiednim poziomie retencji.

Po trzech minutach proteza jest wyciągana z ust oraz, w razie potrzeby, wykończana za pomocą silikonowego frezu.

Zadowolony pacjent opuszcza gabinet po krótkiej wizycie z wygodną, umocowaną na implantach protezą, którą bez problemu może sam zdejmować.



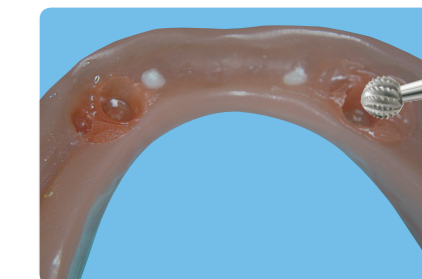
Proteza jest mocowana na łącznikach w zaznaczonych miejscach.



Po przygotowanie otworów za pomocą płynu Multisil, zostaje zaaplikowany retention.sil.



Proteza jest umieszczana na łącznikach TiSi.snap z miękkim retention.sil. Pacjent zamyka usta, wykonuje ruchy żujące i po 3 minutach, proteza jest już właściwie zamocowana.



Nadmiary retention.sil usuwa się za pomocą silikonowego frezu.



Jeśli będzie taka potrzeba, retention.sil może zostać bezproblemowo wymieniony. Jest on dostępny w zestawie o trzech różnych poziomach retencji.



Łączniki TiSi.snap nie ulegają zużyciu i mogą być łatwo czyszczone przez pacjenta.

Dzięki każdemu z trzech dostępnych kątów, 10 ° odchylenie może być wyrównane. Łączniki TiSi.snap mogą być również indywidualizowane dla kątów, które nie zostały wzięte pod uwagę.